

**02.060 Opatření v úseku Brantice, OHO,
dílčí stavba 02.061 Jez Brantice,
stavba č. 5882**

Dokumentace pro provádění stavby

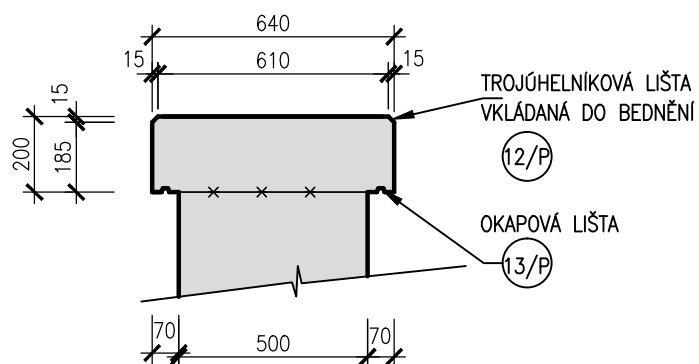
**D.03 SO 03 Rekonstrukce náhonu a odpadního
koryta**

03_3.5.1 Detaily

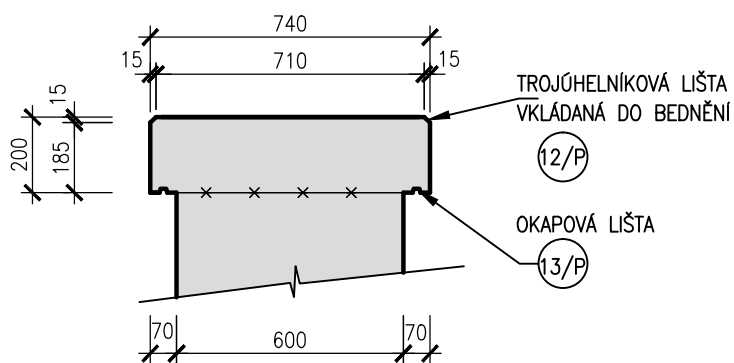
Objednatel: Povodí Odry, státní podnik,

DETAIL A M 1:20
MONOLITICKÁ BETONOVÁ ŘÍMSA

STĚNA TL. 500 mm

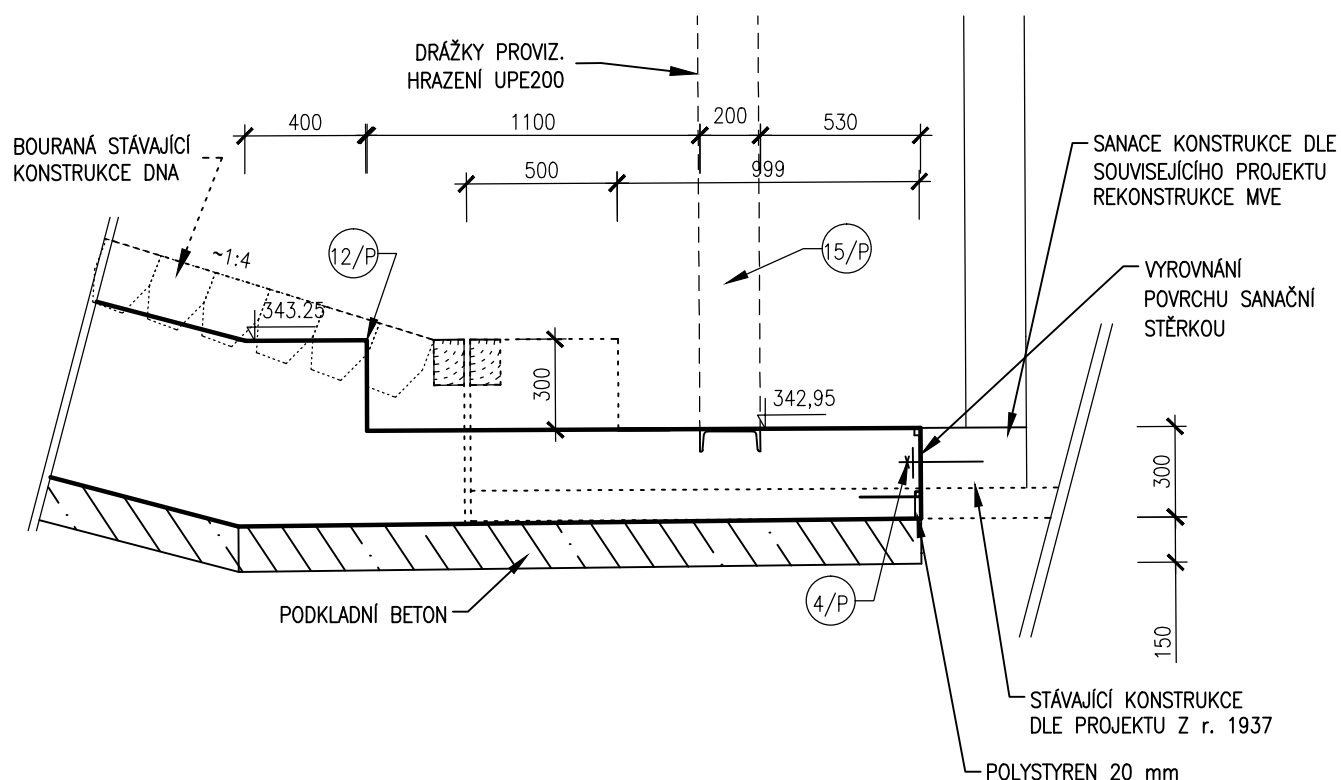


STĚNA TL. 600 mm



DETAIL B M 1:25

NAPOJENÍ NOVÉHO BETONU NA STÁVAJÍCÍ KONSTRUKCE

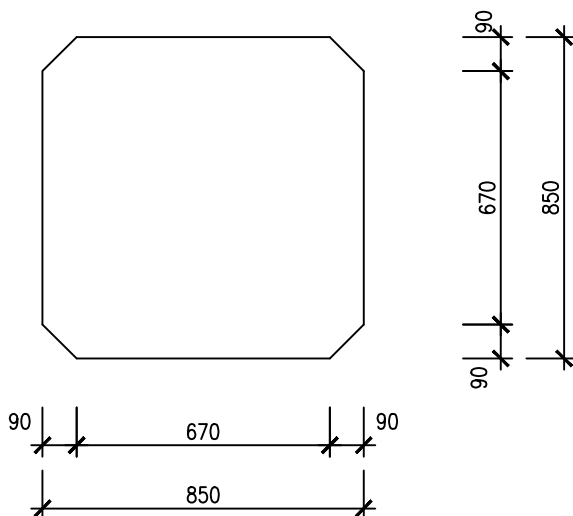


POZNÁMKA:

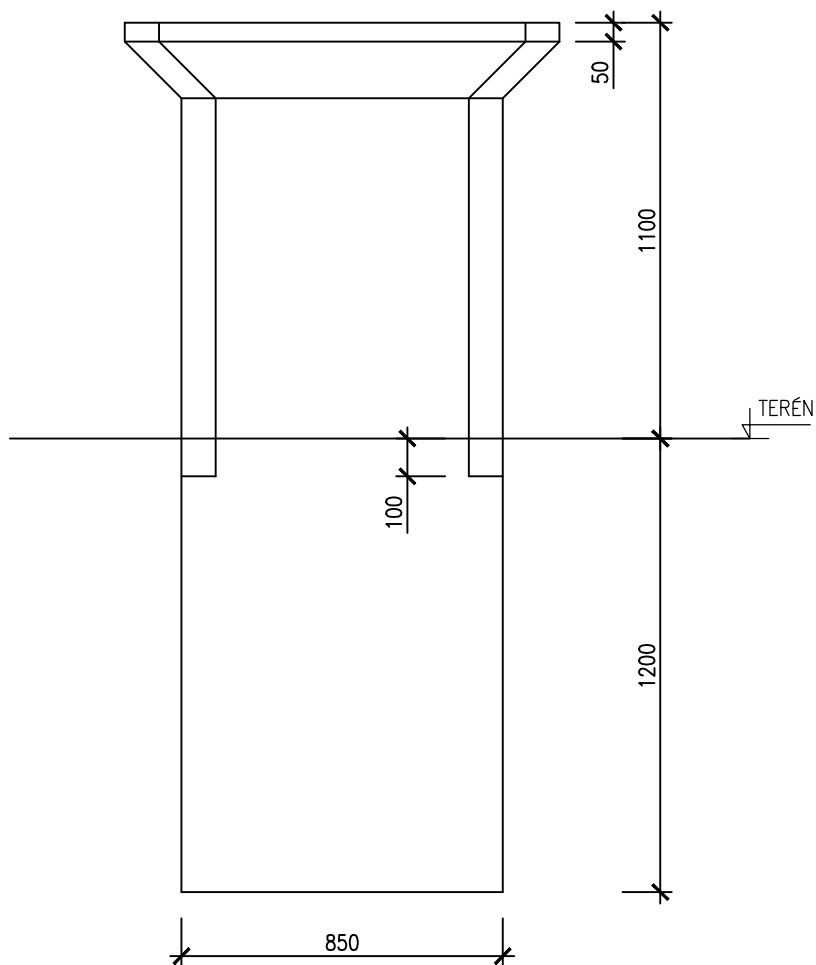
1) REALIZACE REKONSTRUKCE MVE A REKONSTRUKCE NÁHONU SE PŘEDPOKLÁDÁ SOUČASNĚ. MVE BUDE PŘED PROVÁDĚNÍM ZAMĚŘENA ZHOTOVITELEM. DETAIL NAPOJENÍ BUDE UPRÁVEN PODLE ZAMĚŘENÍ A PODLE SKUTEČNÉHO STAVU KONSTRUKCE PO ODBOURÁNÍ NÁTOKU NA MVE.

DETAIL C M 1:20
SOKL SOCHY SV. JANA NEPOMUCKÉHO

PŮDORYS



ŘEZ

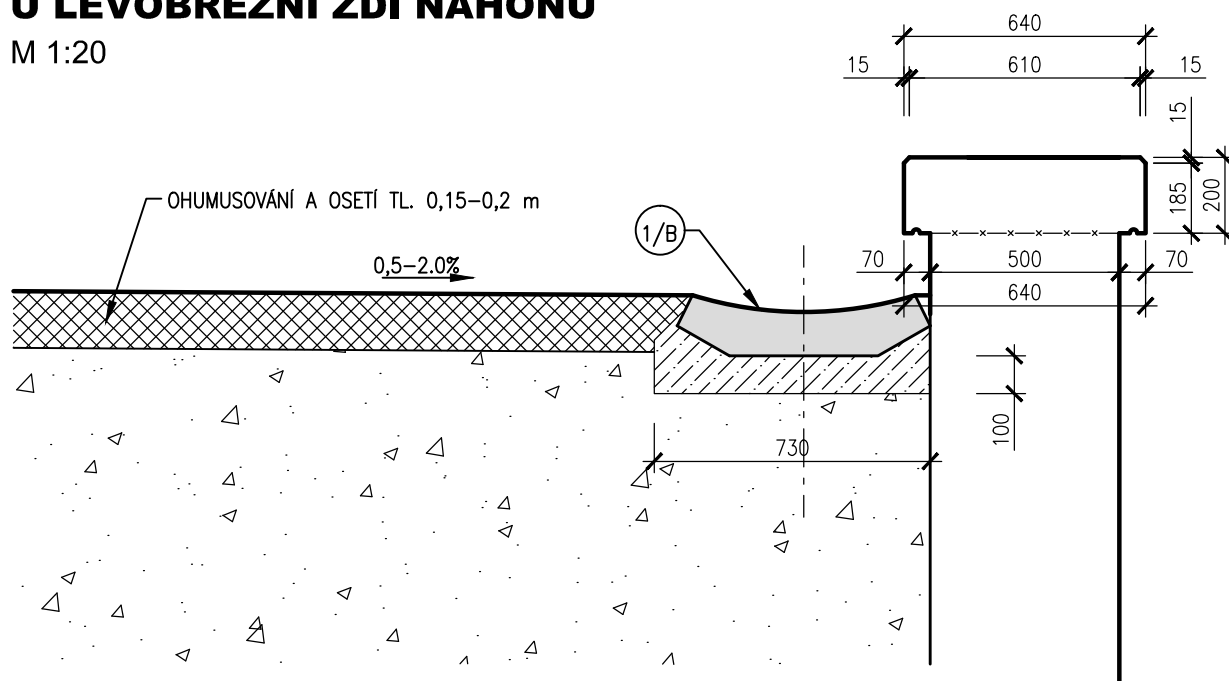


POZNÁMKA:

1) PŘESNÉ ROZMĚRY ZHLAVÍ SOKLU BUDOU URČENY PO RESTAUROVÁNÍ SOCHY, TVAR SOKLU, VČETNĚ POVRCHOVÉ ÚPRAVY BUDE OBSAHEM VÝROBNÍ DOKUMENTACE ZHOTOVITELE.

DETAIL D **ODVODŇOVACÍ ŽLÁBEK** **U LEVOBŘEŽNÍ ZDI NÁHONU**

M 1:20

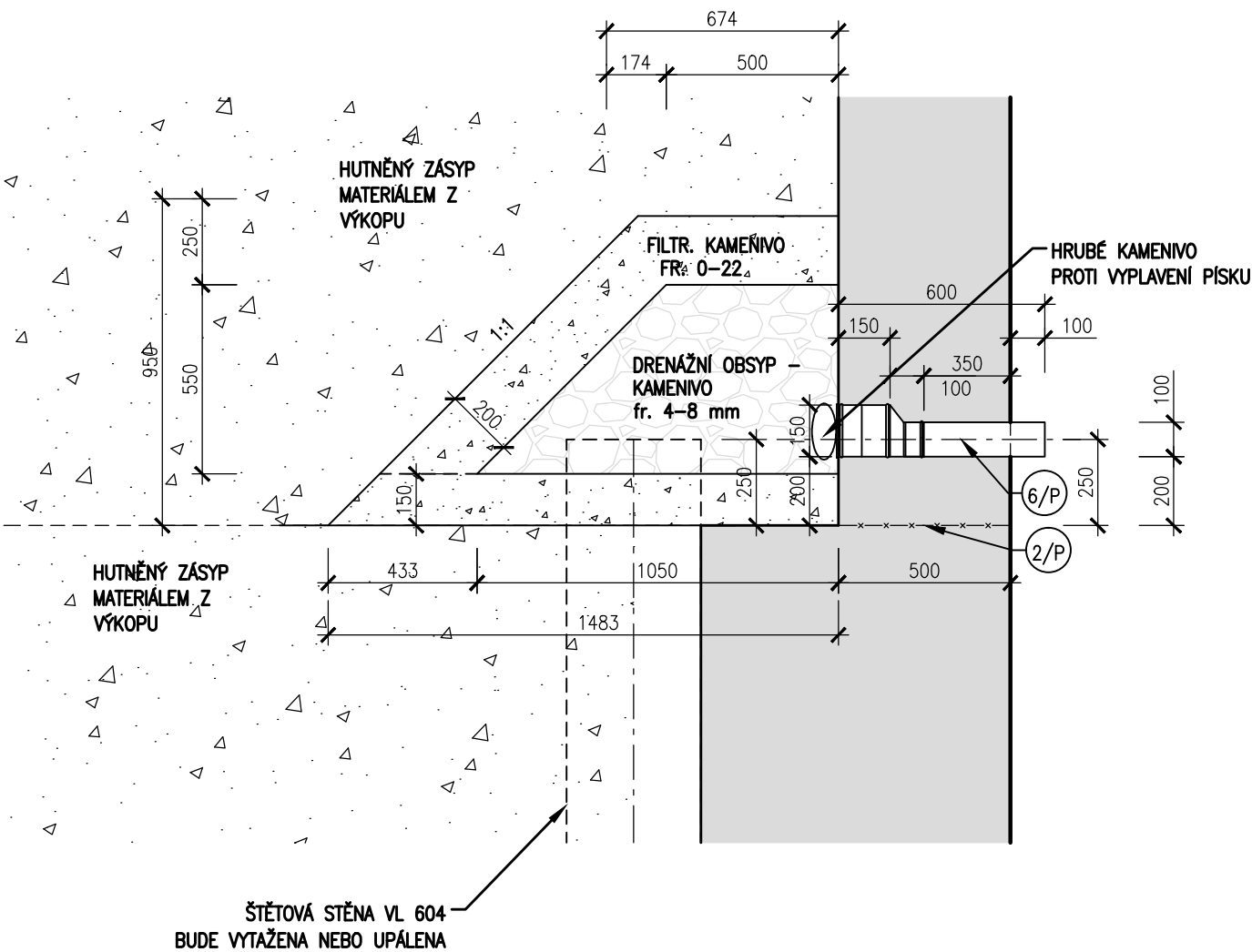


POZNÁMKA:

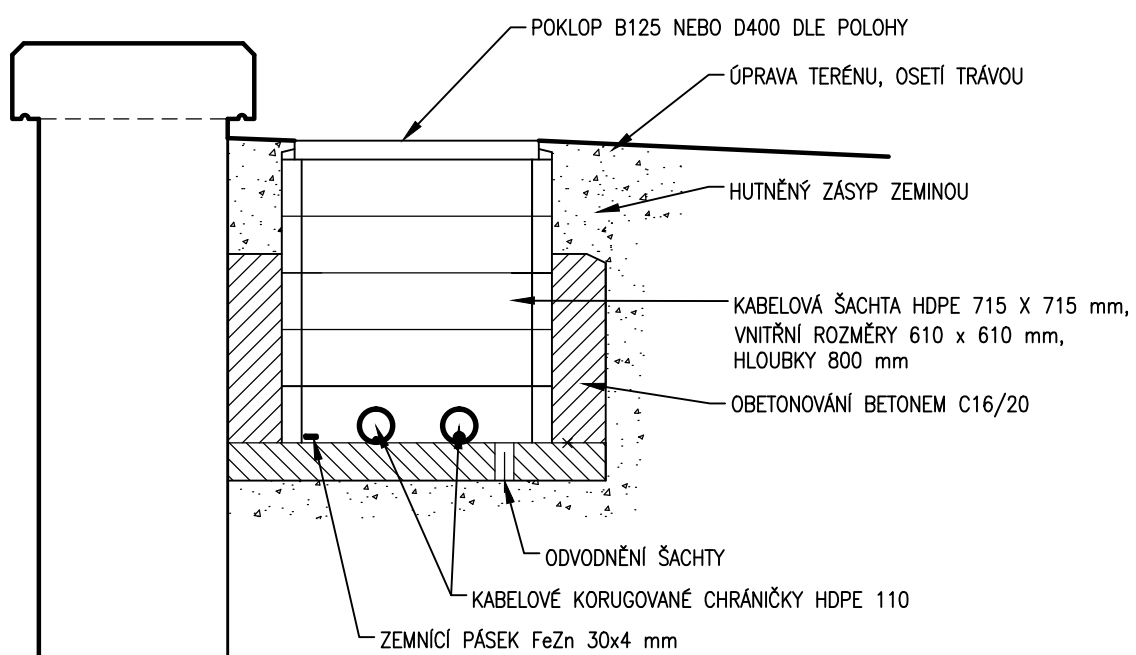
1) ODVODŇOVACÍ ŽLÁBEK ZAČÍNÁ U MOSTU NA ÚROVNI CCA 346,91 m n.m. A NAPOJUJE SE NA ODVODŇOVACÍ ŽLÁBEK S005 U HRUBÝCH ČESLÍ. SPÁD ŽLÁBKU SMĚREM K S005 JE 2,5 ‰ NA DÉLCE 48,62 m.

DETAIL E **PŘÍČNÁ DRENÁŽ**

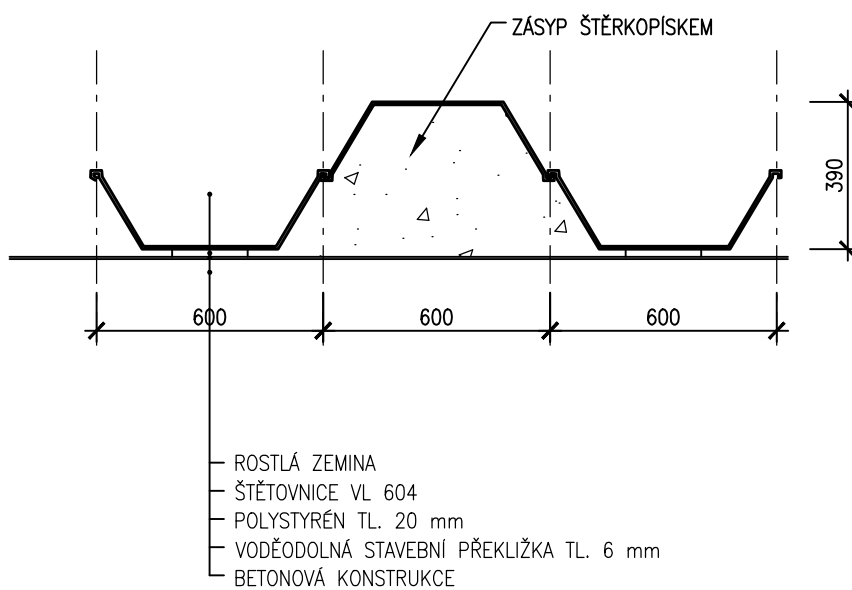
M 1:20



DETAIL F M 1:20 **KABELOVÁ KOMORA**



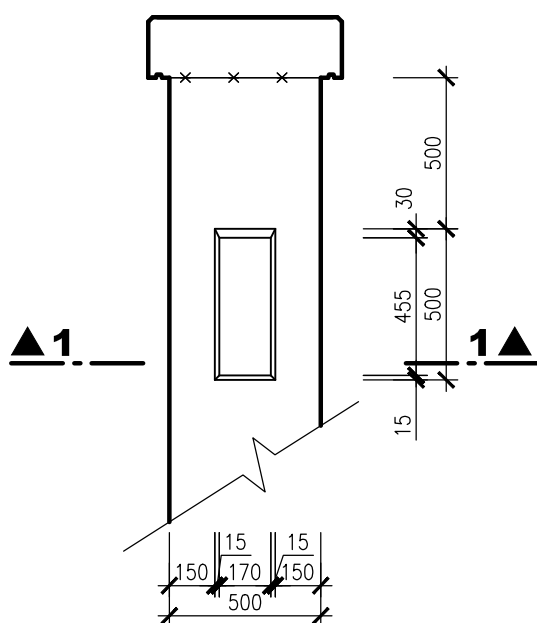
DETAIL G M 1:20
OPATŘENÍ PRO VYTAŽENÍ ŠTĚTOVNIC



DETAIL H M 1:25 **SMYKOVÉ BOXY NA DILATACÍCH**

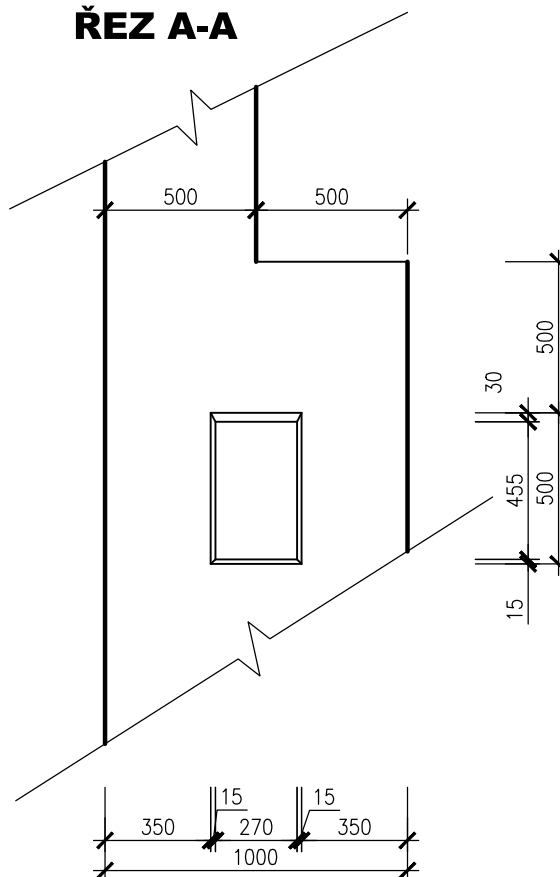
VARIANTA A

ŘEZ A-A

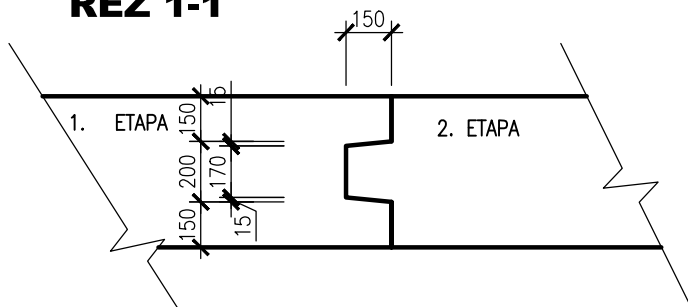


VARIANTA B

ŘEZ A-A



ŘEZ 1-1

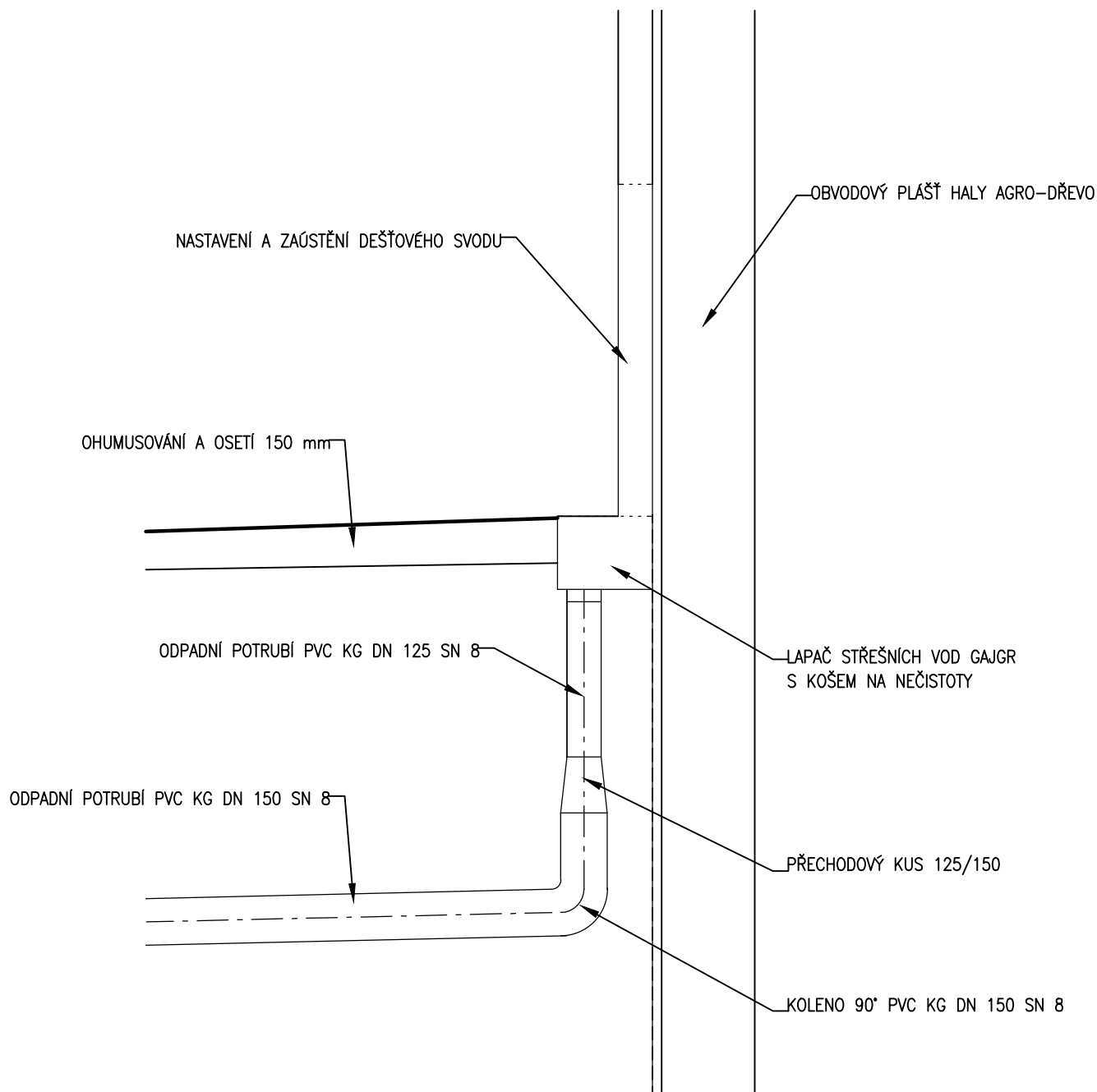


POZNÁMKA:

- 1) SMYKOVÉ BOXY JSOU UMÍSTĚNY V DILATACÍCH SE ZMĚNOU VÝŠKY STĚNY. KAPSA VYTVOŘENÁ V 1. ETAPĚ BUDE ZABETONOVÁNA SOUČASNĚ S BETONÁŽÍ NAVAZUJÍCÍHO BLOKU, VZNIKNE TAK HMOŽDINKA BRÁNÍCÍ ROZDÍLNÝM POSUNŮM BLOKŮ. HLOUBKA SMYKOVÝCH BOXŮ JE JEDNOTNÁ 150 mm. PŘED BETONÁŽÍ 2. ETAPY JE DO BOXU VLOŽENA DILATAČNÍ NENASÁKAVÁ VLOŽKA tl. 5 mm.
- 2) PŘI BETONÁŽÍ JE TŘEBA DBÁT NA KVALITNÍ PROBETONOVÁNÍ PROSTORU HMOŽDINKY

DETAIL I M 1:20

NAPOJENÍ DEŠŤOVÝCH SVODŮ HALY

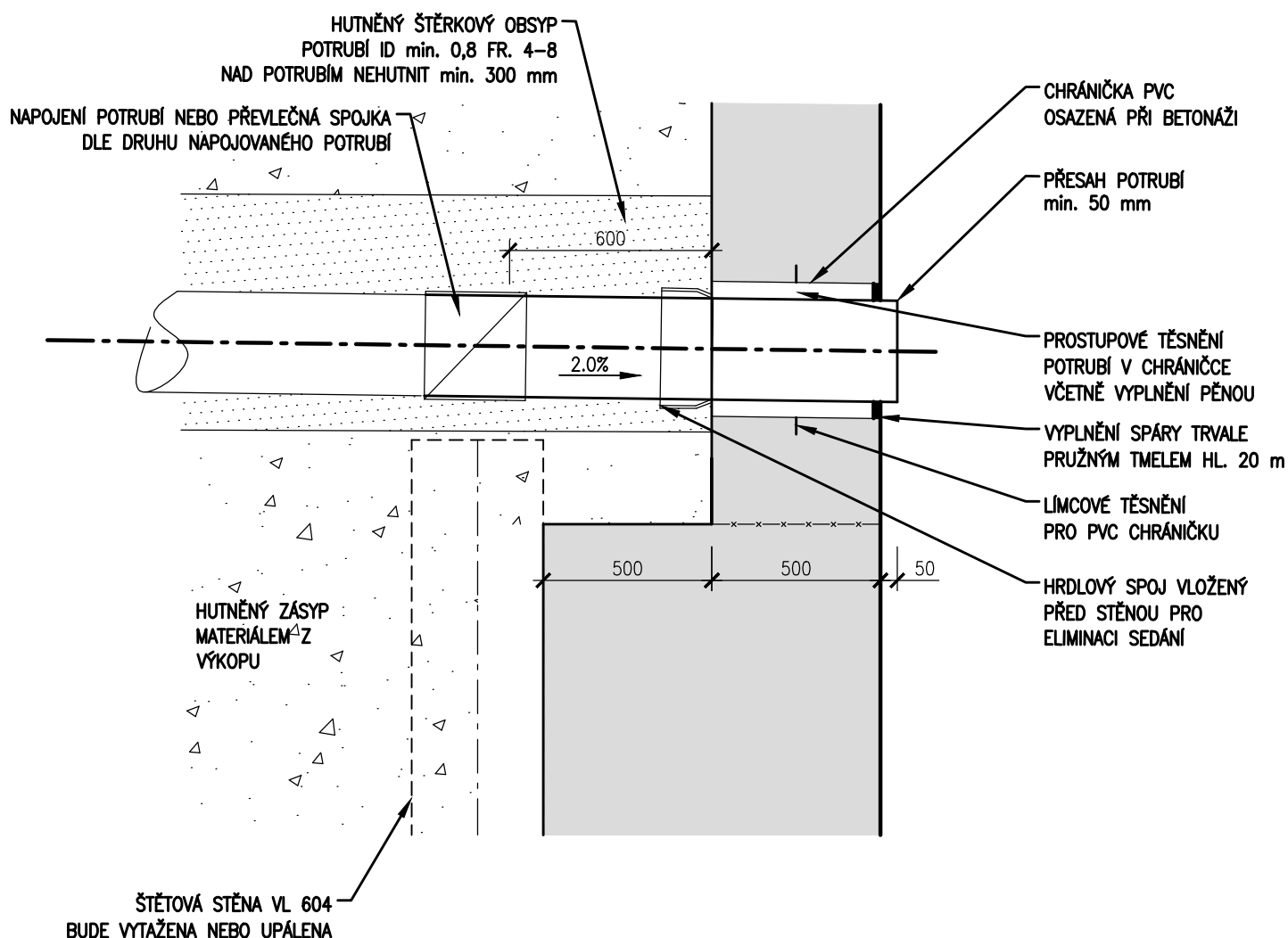


POZNÁMKA:

- 1) PŘI PROVÁDĚNÍ NESMÍ BÝT PODKOPÁNY ZÁKLADY HALY A OHROŽENA JEJÍ STABILITA
- 2) DEŠŤOVÉ SVODY HALY BUDOU PRODLOUŽENY A ZAÚSTĚNY DO LAPAČE STŘEŠNÍCH VOD GAJGR S KOŠEM NA NEČISTOTY, ODPADNÍ POTRUBÍ PVC KG DN 125 SN 8 S PŘECHODOVÝM KUSEM NA PVC KG DN 150 mm SN8 BUDE UMÍSTĚNO V NEZÁMRZNÉ HLOUBCE A VYÚSTÍ PŘES PRAVOBŘEŽNÍ ŽELEZOBETONOVOU STĚNU (V CHRÁNIČCE S DOTĚSNĚNÍM, det.J) DO ODPADNÍHO KORYTA,
- 3) GAJGR SLOUŽÍ JEDNAK JAKO SIFON A JEDNAK JAKO ČISTICÍ KUS. FUNKCE SIFONU VE SMYSLU ZÁPACHOVÉ UZÁVĚRKY PLNÍ DVA ÚČELY; JEDNAK JDE O ZAMEZENÍ ŠÍŘENÍ ZÁPACHU, A TÍM SE ROVNĚŽ ZAMEZÍ AGRESIVNÍMU PŮSOBENÍ PLYNŮ Z POTRUBÍ NA KOVOVÉ POTRUBÍ SVODU.

DETAIL J **PRŮCHOD POTRUBÍ STĚNOU**

M 1:20



POZNÁMKA:
 DETAIL BUDE PŘÍZPŮSOBEN DLE DRUHU, NIVELETY A PROFILU NAPOJOVANÉHO POTRUBÍ